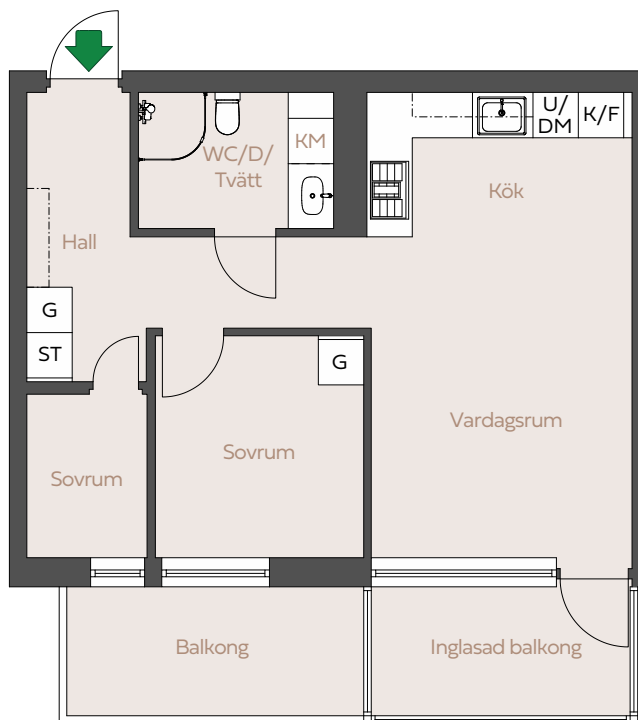

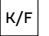
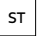





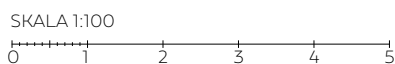
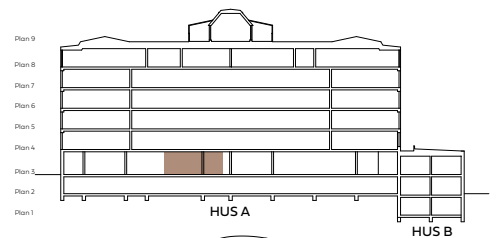
No  
**A1103**  
ÅRE

Välplanerad lägenhet på 48 kvadrat med mycket hög standard och genomgående golvvärme. Två sovrum varav ett med plats för dubbelsäng. Kök med inredning från Ballingslöv och vitvaror från Siemens. Badrum med separat elektrisk golvvärme, helklinkrade golv och väggar samt tvättmaskin/tumlare. Lägenheten har balkong och till varje lägenhet finns ett förråd samt möjlighet att hyra parkeringsplats.

|               |               |        |
|---------------|---------------|--------|
| ÄGARFORM      | ANTAL RUM     | YTA    |
| Fritidsbostad | 3 rum och kök | 48 kvm |



-  **KM** KOMBIMASKIN
-  **K/F** KYL/FRYS
-  **ST** STÄDSKÅP
-  **INDUKTIONSHÄLL MED INBYGGD FLÄKT**
-  **G** GARDEROB
-  **U/DM** HÖGSKÅP M. UGN/ DISKMASKIN



RESERVATION FÖR EVENTUELLA ÄNDRINGAR OCH YTAVIKELSER

